

הקירבה לטבע ולנוף האד-
 מה, ההרים הים והעמקים, חי-
 דדו אצל רעיה את הניקה לנוף
 כנושא מוביל ביצירותיה. וכך
 מדי פעם, היא נוסעת ברחבי
 הארץ, „נעלת“ על קטע נוף
 מסוים, ולא מרפה ממנו כמה
 ימים, עד שהיא חשה שמיצתה
 אותו. למי שיבקר בתערוכתה
 בקיבוץ יגור במסגרת טיולי
 חג הסוכות, יתאפשר לחוות
 בנופי עין-גדי המקסימים, ב-
 הם הים בצבע טורקוז עמוק,
 השמים כחול-עמוק, וההרים
 בוורוד עד אדום. למען האמת,
 רעיה לא צריכה לתכנן את
 ציוריה ולהמציא נופים. הטבע
 מזמן לה „ציורים מוכנים“.
 צריך רק לקחת את המכחול
 ולצייר. התענוג של הציירת ו-
 של הצופים בציוריה זהה.

**תענוג
 עם
 מכחול**

שני בדים בתערוכה מבלי-
 טים את אהבתה לירושלים. ב-
 הם נשקף נוף עיר הנצח מבעד
 לחלונות מקושטים, החרמון ב-
 עת הפשרת השלגים באביב
 נראה בציור נהדר, כמו אותו
 מקום, מטעי התפוחים שליד
 מסעדה, עת ציירה אותם ב-
 סתיו, כשהנוף צחיח וקשוח. ל-
 מקום הגיעה עת ביקרה עם
 בעלה את הבת המשרתת בצבא
 באזור הגולן.

דבר אחד כואב לציירת ה-
 יפה. מדוע גלריה המייצגת את
 אמני הקיבוצים גלרית הקיבוץ

בקיבוץ יגור יש אולם
 תערוכות יפהפה.
 רעיה טלמור היא צי-
 רת חברת המשק, ש-
 תערוכתה מוצגת ב-
 מים אלה באולם זה.
 ציוריה מסכמים רומן
 אהבה נמשך. האהבה
 העמוקה שהיא רוח-
 שת לנוף הישראלי ו-
 שבעקבותיה היא יו-
 צאת מדי פעם לגיחות
 ברחבי הארץ של כמה
 ימים, הם היא מטבי-
 עה את רגשותיה על
 הנייר — אהבה זו
 מומחשת בבדים, צבעו-
 ניים יפהפיים אלה.

**גי'נגית
 מרשימה**

רעיה טלמור, הגי'נגית דקת
 הגזרה ובעלת ההופעה המרשי-
 מה היא דמות מוכרת בחיפה.
 זאת — בזכות אלפי תלמידיה
 מכל השנים בהן היא מלמדת
 אמנות ומחנכת להבנת אמנות
 (כיום היא מלמדת באוניברסי-
 טת חיפה, שם עשתה את התו-
 אר השני בחינוך לאמנות).
 ילית כפר החורש, עברה לא-
 חר שרותה הצבאי ולימודיה
 במכון לאמנות „ארנים“ ל-
 התגורר ביגור, יחד עם בעלה,
 בן המשק.



רעיה טלמור
 יגור
 10/10
 רעיה טלמור

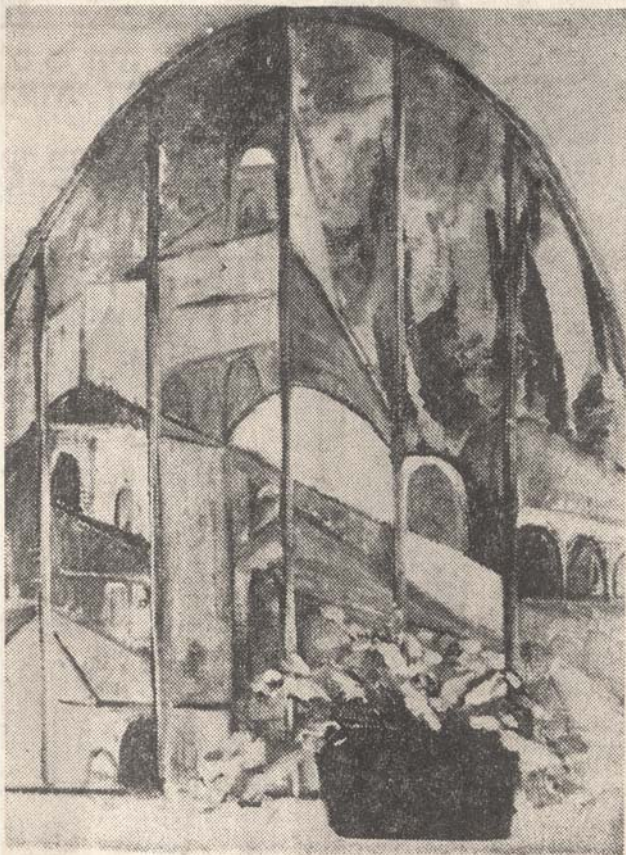
חיפה והצפון

יום ו', ז' תשרי תשמ"ג
24.9.1982 ● עמוד 38

מאפיין את גלרית הקיבוץ".
האם שמעו כבר בהנהלת הג-
לריה על גל, "החזרה לצבע"
שפשט בעולם, על החזרה ל-
ציור בנוסח ראשית המאה ו-
אמצעיתה, בסגנון הקשור ל-
מציאות ולטבע, ובשימוש ב-
צבע ?

רעיה טלמור מציגה בתערו-
כתה בקיבוץ יגור גם את ה-
אקוורלים ששימשו בסיס לע-
בודות הצבע הגדולות, כך ש-
הקהל יכול לחזות בתהליך ה-
עבודה כולו, ומההתרשמויות
הראשוניות ועד לעבודות ה-
מושלמות והמרשימות. המוטו
שלה הוא שהחינוך לאמנות, בו
היא עוסקת, תורם להתפתחות
אישיות האדם ולהומניות שלו.
ובציוריה מוטבעת גישה זו
היטב.

עליס בליטנטל



נוף ירושלמי מבעד לחלון —
של רעיה טלמור

בתל אביב, סגורה בפניה ומס-
רבת להציג מיצירותיה? הרף
מתאימים לקו האוונגרדי ה-
תערוכותיה הרבות, במשך
שנים נאמר לה, ש"ציוריה לא
ביקורות מעולות שנכתבו על